

# A+207

REVUE BELGE D'ARCHITECTURE  
BIMESTRIELLE AOÛT - SEPTEMBRE 2007

## THE VOID

# Gonçalo Byrne Aires Mateus

A+PLAN 15  
Centre culturel Sines  
AIRES MATEUS

LES BRIGITTINES  
Andrea Bruno

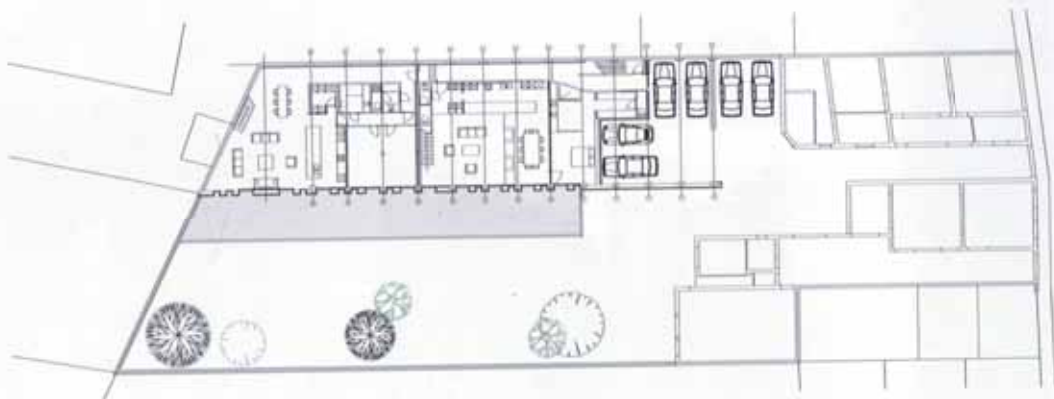
A2D & Filip De Mulder  
Arcadus  
Beel & Achtergael  
De Smet Vermeulen  
HUB & Loos  
Puls



# Métamorphose

Le bureau d'architectes B612 associates a transformé une ancienne boulangerie industrielle, située en intérieur d'îlot, en trois lofts de luxe.

La construction existante était profonde et étroite, suivant les limites d'une parcelle de terrain classique. Adjacent, un terrain vague est transformé en jardin commun. La rue est accessible par une percée entre le rideau de maisons mitoyennes et les immeubles d'appartements. A l'entrée du complexe, un grand garage commun donne accès aux trois lofts, l'un situé au premier étage et deux en duplex. La structure existante de la boulangerie forme la base de



Les lofts bénéficient chacun de l'espace extérieur commun et d'un privé



l'organisation des habitations. Toutes trois sont explicitement orientées vers le jardin latéral. Côté jardin, la longue façade et la toiture présentent des ouvertures reliant le bâtiment fermé au jardin et conduisant la lumière jusqu'aux espaces habitables. A l'étage, en repoussant la façade vers l'intérieur, les architectes créent des terrasses privées. Chaque habitation dispose en toiture de son propre solarium.

La façade sur jardin conserve la robustesse de l'ancien mur mitoyen aveugle. Un revêtement en pierre bleue clivée, de différentes dimensions et collée, contraste avec la façade existante. Les ouvertures des fenêtres verticales sont rythmées de manière à ce que l'homogénéité et le rôle structurel du mur de briques soient conservés. La menuiserie en battée souligne la masse du mur, alors que la finition en inox des chambranles la questionne.

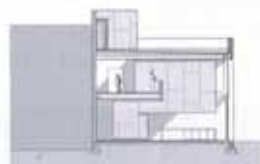
Partir d'une banale construction arrière pour parvenir à un complexe de lofts exclusifs, avec espace extérieur commun et privé, exige une métamorphose importante. Quelle que soit la fidélité des architectes à la construction d'origine, le caractère industriel du bâtiment a inéluctablement dû céder la place à une habitation citadine sophistiquée.

texte

SARA VERMEULEN

photographie

PHILIPPE VANDER MAREN



LIEU Chaussée de Wavre, 1050 Bruxelles

PROGRAMME Transformation d'une ancienne boulangerie industrielle en lofts

COMMANDITAIRE privé

ARCHITECTE B612 associates

STABILITÉ André Doom

LIVRAISON 2005